



Exzentrisspanner MITEE-BITE

Das Patent unserer Spannvorrichtung ist die Schraube mit dem exzentrischen Kopf. Der Exzenter bewirkt die Spannbewegung und die Spannkraft (bis 27 000 N).

Als Klemmstück gibt es den Messing-Sechskant, die Krallenscheibe aus einsetzgehärtetem Stahl oder den variablen Sechskant.

Mit Anschlagstiften und einer oder zwei Spannschrauben klemmen Sie jedes beliebig geformte Werkstück.

- Die geringe Bauhöhe ermöglicht das problemlose Bearbeiten der Werkstückoberfläche.
- Bei der CNC-Programmierung muss dank den kompakten Abmessungen wenig Rücksicht auf die Lage der Spannpratzen genommen werden.
- Platzsparende Mehrfachspannung durch die geringen Baumassee.
- Kostengünstig!

Dispositif de serrage excentrique MITEE-BITE

La vis à tête excentrique de notre dispositif de serrage est brevetée. L'excentre crée le mouvement et la force de serrage (jusqu'à 27 000 N). Un six-pans en laiton, un crampon cranté en acier traité ou un six-pans variable sont disponibles comme brides de serrage.

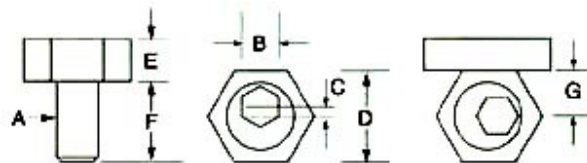
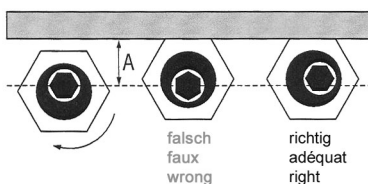
Des butées et une ou deux vis de serrage vous permettent de serrer n'importe quelle pièce de forme de pièces à usiner.

- La faible hauteur de construction permet l'usinage sans problème de la surface des pièces à usiner.
- A cause des dimensions compactes il faut avoir moins égard à la position des crampons de serrage lors de la programmation CNC.
- Serrage multiple peu encombrant grâce à de faibles dimensions de construction.
- Prix avantageux !

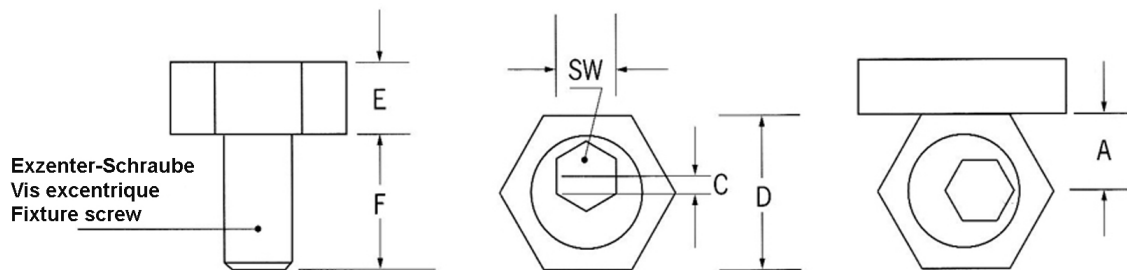
Fixture Clamps MITEE-BITE

The Cam Action MITEE-BITE Fixture Clamp is made up of two simple components: a hardened steel socket cap screw with an offset head and a hexagonal washer.

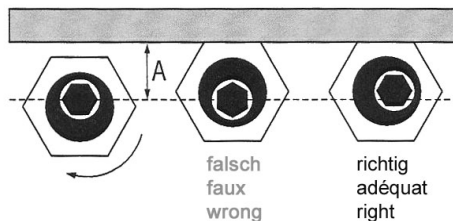
- Low profile makes computer programming easier.
- Cam action provides fast, strong clamping.
- Small size allows more parts per load.
- Simple design keeps cost low.



Technische Daten: Exzentrerspanner Données techniques: Dispositif de serrage excentrique Technical specifications: Fixture Clamps



Art. Nr.	Modell Modèle	Exzenter-Schraube Vis excentrique Fixture screw	SW mm	C mm	D mm	E mm	F mm	A mm	Max. Klemmkraft Force de serrage max. Holding Force max.	Pack-Norm Unité d'emballage No. of clamps per pack
26-50204	50204	M 4	3	0.7	7.9	2.8	9.6	3.8	910 N	10
26-50206	50206	M 6	4	1.0	15.9	4.8	11.2	7.8	3355 N	10
26-50208	50208	M 8	5	1.0	20.6	4.8	15.0	10.2	3558 N	12
26-50210	50210	M 10	7	1.5	20.6	6.3	19.0	10.2	8895 N	10
26-50212	50212	M 12	8	2.0	25.4	9.5	22.8	12.7	17790 N	8
26-50216	50216	M 16	10	2.5	30.1	12.7	28.5	15.0	26680 N	4
Inox										
26-50205	50205	M 6	4	1.01	15.9	4.7	11.2	7.8	3355 N	4
26-50207	50207	M 8	5	1.00	20.6	6.3	15.0	10.3	3558 N	4



Schraube Vis Screw	A (Abstand vom Werkstück zur Borhmitte) A (Distance de la pièce à l'axe du trou) A (Distance from edge of workpiece)
M 4	3.8 mm
M 6	7.8 mm
M 8	10.2 mm
M 10	10.2 mm
M 12	12.7 mm
M 16	15.0 mm

