



## Aluminium-Platten MITEE-BITE

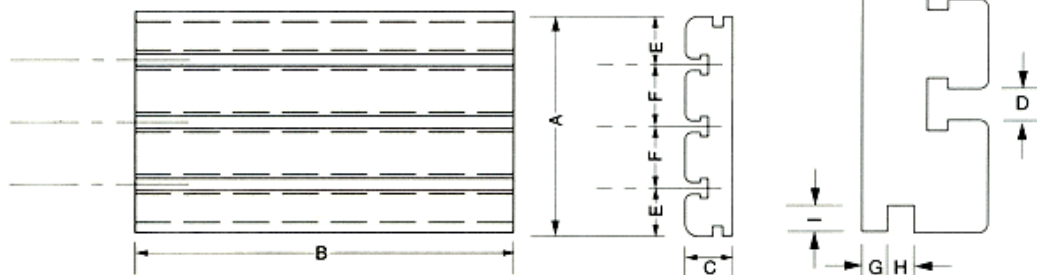
Die Aufspannplatten werden aus einer hochfesten Aluminiumlegierung stranggepresst. Sie sind in zwei verschiedenen Standardgrößen oder als Meterware in allen gewünschten Abmessungen bis 1200 mm Länge erhältlich. Wird eine grössere Plattenbreite notwendig, können mehrere Platten nebeneinander gespannt werden. Durch das geringe Gewicht lassen sich individuelle Spannvorrichtungen herstellen, die ausserhalb der Bearbeitungsmaschine mit Rohteilen bestückt werden können. Die bestückten Aufspannplatten werden blitzschnell in der Maschine aufgespannt und bilden gleichsam einen manuellen Palettenwechsler. Die Standardpaletten sind auf Ebenheit und Parallelität innerhalb 0.13 mm/300 mm vorbearbeitet.

## Plaques d'aluminium MITEE-BITE

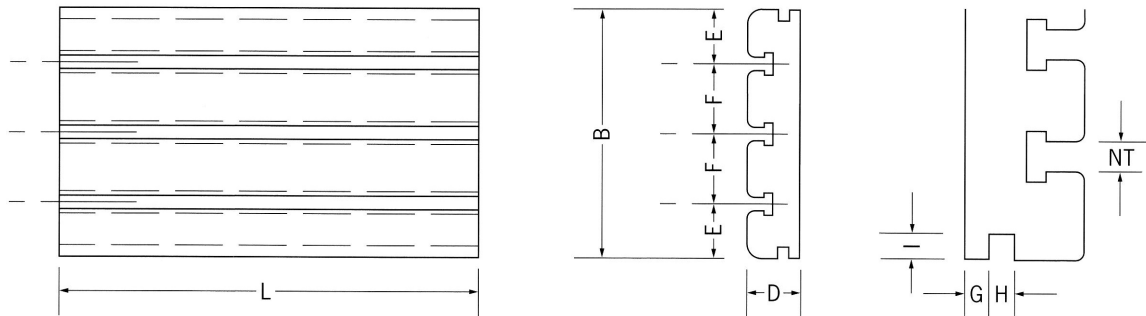
Les plaques de serrage sont extrudées dans un aluminium haute résistance. Elles sont disponibles en deux dimensions standards ou au mètre dans toutes les longueurs souhaitées jusqu'à 1200 mm. Si une largeur de plaque plus importante est nécessaire, plusieurs plaques peuvent être serrées côte à côte. Leur faible poids permet de réaliser des dispositifs de serrage individuels qui peuvent recevoir des pièces brutes en dehors de la machine d'usinage. Les plaques de serrage équipées sont serrées en un clin d'oeil sur la machine et constituent simultanément un changeur de palette manuel. La planéité et le parallélisme des palettes standards sont préusinés dans une tolérance de 0.13 mm/300 mm.

## Aluminum sub plates MITEE-BITE

Extruded Aluminum Sub Plates are available in standard sizes in stock, as well as in custom lengths to order. Standard sizes are premachined to .13 flatness and parallelism per 300 mm.



## Technische Daten: Aluminium-Platten Données techniques: Plaques d'aluminium Technical specifications: Aluminum Sub Plates



Art. Nr.	Modell Modèle Model	L x B x D mm	T-Nute Rainure en T T-slots	NT mm	E mm	F mm	G mm	H mm	I mm	Gewicht Poids Weight
26-22678	22678	200 x 160 x 30	3 mm	10	39.6	39.6	8.6	9.6	9.6	2.2 kg
26-22913	22913	330 x 228 x 39	3 mm	16	50.8	63.5	12.7	12.7	12.7	6.1 kg
26-22918	22918	457 x 228 x 39	3 mm	16	50.8	63.5	12.7	12.7	12.7	8.5 kg

